

- [STRONA GŁÓWNA](#)
- [WIEDZA O BUDOWNICTWIE](#)
- [ZRÓWNOWAŻONE BUDOWNICTWO](#)
- OFERTA

# OFERTA

## **Formy współpracy:**

- Badania cech środowiskowych wyrobów budowlanych
  - Deklaracje środowiskowe w tym Environmental Product Declarations
  - Dodatkowe oceny środowiskowe i certyfikaty
  - Zielone Rekomendacje Techniczne ITB.
- 

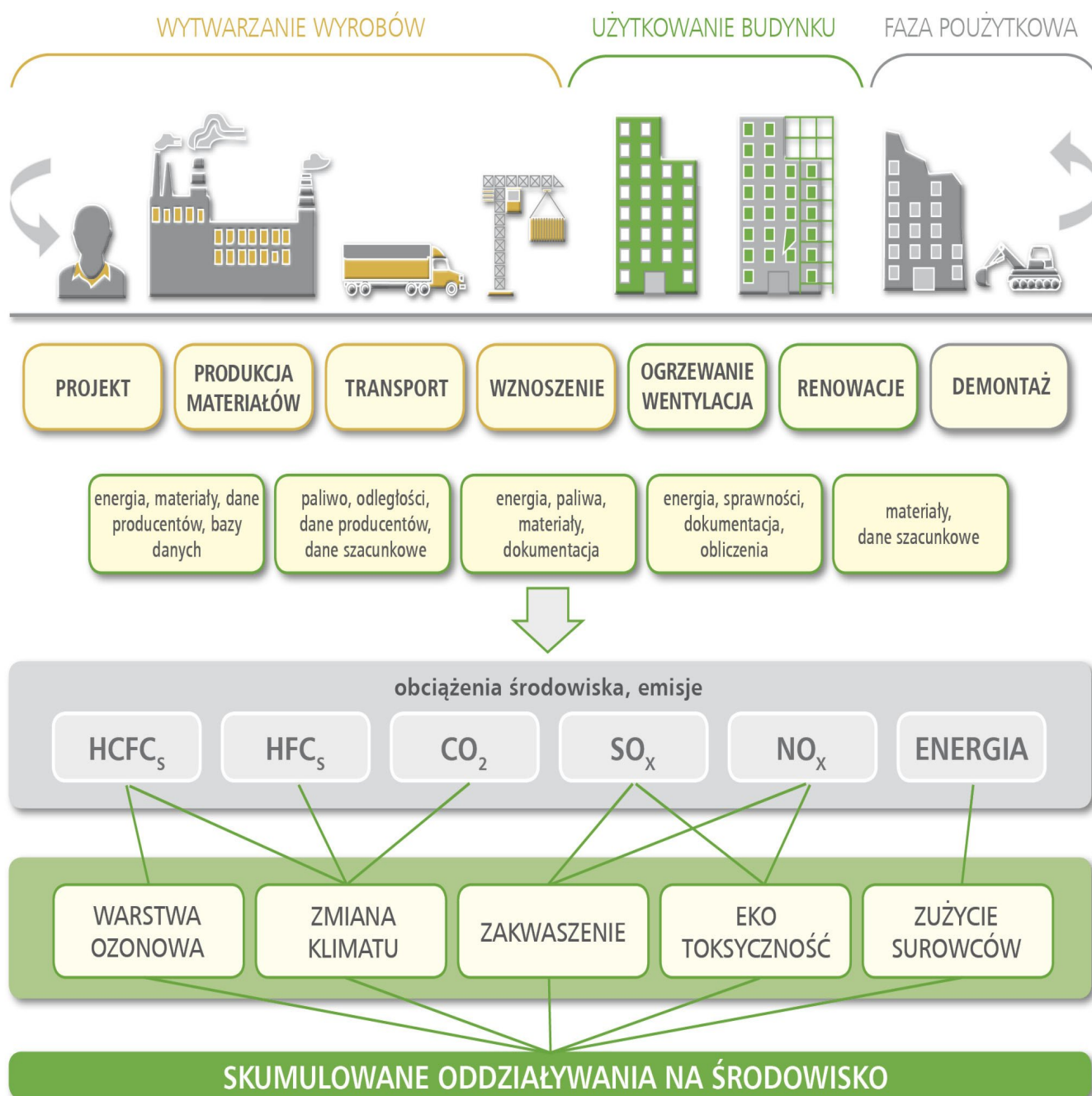
## **Deklaracje środowiskowe III typu**

**Deklaracja środowiskowa III typu** to wyczerpująca charakterystyka oddziaływania wyrobu na środowisko, sporządzana przez ITB i weryfikowana przez stronę trzecią. Zawiera zbiór danych liczbowych, które, w zależności od potrzeb, mogą obejmować zużycie energii, wody, surowców, a także związane z wyrobem emisje oraz ilość i właściwości powstających odpadów.

---

- Wydawane zgodnie z zasadami określonymi dla deklaracji środowiskowych III typu wg klasyfikacji organizacji ISO (norma PN-EN ISO 14025) oraz dla deklaracji środowiskowych wyrobów budowlanych (norma PN-EN 15804);
- Deklaracje środowiskowe III typu zostały wskazane w CPR jako narzędzie do oceny zgodności wyrobów budowlanych z nowymi elementami wymagań podstawowych, dotyczących zrównoważonego wykorzystania zasobów i wpływu na środowisko naturalne. Posiadanie takiej deklaracji przygotowuje producenta na wymagania dotyczące właściwości środowiskowych wyrobów, które będą wprowadzane w państwach członkowskich UE (motyw 56 rozporządzenia CPR);
- Dzięki szczegółowości i szerokiemu zakresowi danych liczbowych mogą być wykorzystywane w komunikacji b2b (business to business). Znajdują zastosowanie w przypadku konieczności określenia właściwości środowiskowych produktów składających się z komponentów (tzn. budynków lub złożonych wyrobów).

Instytut Techniki Budowlanej, jako niezależna strona trzecia, może w imieniu producenta sporządzić deklarację środowiskową III typu i potwierdzić prawdziwość zawartych w niej informacji. Uczestnictwo ekspertów ITB w pracach CEN/TC 350, KT PKN nr 307 - komitetów technicznych opracowujących normy deklaracji środowiskowych wyrobów - oraz ECO Platform - organizacji zrzeszającej jednostki wydające deklaracje - zapewnia, że deklaracje środowiskowe sporządzane przez Instytut Techniki Budowlanej są zgodne z obowiązującymi normami i powszechnie przyjętymi zasadami dobrych praktyk.



## Deklaracje środowiskowe II typu

## Oznakowanie ITB-EKO



---

**Oznakowanie ITB-EKO** to pojedyncze stwierdzenie środowiskowe dotyczące wyrobu, technologii, usługi budowlanej lub obiektu budowlanego (np. „wyrób nie zawiera substancji toksycznych”, „wyrób o zmniejszonym zużyciu energii”, „zawiera materiał z recyklingu”, „podwyższona trwałość”, „obniżona emisja CO<sub>2</sub>” itp.). Wydawane jest na podstawie prostego oświadczenia producenta zweryfikowanego przez niezależną jednostkę – ITB.

---

- Wydawane zgodnie z zasadami określonymi dla deklaracji środowiskowych II typu wg klasyfikacji organizacji ISO (norma PN-EN ISO 14021).
- Oznakowanie ITB-EKO może informować że wyrób, usługa lub technologia są pozbawione negatywnej właściwości środowiskowej, powszechnej w innych wyrobach i usługach tego samego rodzaju (np. wyrób nie zawiera substancji niebezpiecznej powszechnie stosowanej w produktach konkurencyjnych).
- Oznakowanie ITB-EKO pozwala jednoznacznie zakomunikować brak w wyrobie substancji podlegającej procedurze udzielania zezwoleń wg rozporządzenia REACH, która może się znajdować w wyrobie tego rodzaju;
- Posiadanie oznakowania ITB-EKO pozwala budować markę wyrobu przyjaznego dla środowiska;

- Towarzyszące deklaracji sprawozdanie z badań wydane przez ITB pozwala udokumentować właściwość wyrobu w przypadku konieczności jej zadeklarowania, np. w przypadku udziału w ekologicznych zamówieniach publicznych.
- 

Instytut Techniki Budowlanej, jako niezależna strona trzecia, może potwierdzić deklarację producenta w zakresie pojedynczej cechy środowiskowej wyrobu i przyznać prawo do umieszczania oznakowania ITB-EKO na wyrobie lub jego opakowaniu, a także do wykorzystywania go w celach marketingowych. Ekspertzy Instytutu udzielają pomocy przy wyborze cechy środowiskowej, której zadeklarowanie przyniesie największe korzyści.

---

## Deklaracje środowiskowe I typu

### Oznakowanie EKO-ITB

---



**Oznakowanie EKO-ITB** to czytelny i wiarygodny komunikat, że oznakowany wyrób wyróżnia się pod względem swojej jakości środowiskowej spośród innych oferowanych na rynku, przy czym jakość ta została osiągnięta z zachowaniem wymaganych właściwości użytkowych. Informacja, przekazywana w formie łatwego w odbiorze i interpretacji symbolu, jest potwierdzona certyfikatem, który potwierdza że właściwości wyrobu zostały zweryfikowane przez niezależną trzecią stronę.

---

- Oznakowanie przyznawane jest na podstawie weryfikacji właściwości wyrobu w kontekście kompleksowego zestawu kryteriów opracowanego przez ITB, zgodnie z zasadami określonymi dla deklaracji środowiskowych I typu wg klasyfikacji organizacji ISO (norma PN-EN ISO 14024).
- Oznakowanie ekologiczne I typu zostało wymienione wśród narzędzi, które są stosowane w ekologicznych zamówieniach publicznych - może stanowić dowód zgodności ze specyfikacjami technicznymi (*Krajowy Plan Działań w zakresie zrównoważonych zamówień publicznych na lata 2013-2016*)
- Oznakowanie EKO-ITB jest adekwatne do europejskiego oznakowania Ecolabel (w przypadku wyrobów, dla których istnieje oznakowanie ekologiczne Ecolabel, kryteria oznakowania EKO-

ITB są z nim spójne pod względem zakresu oceny), przy czym kryteria EKO-ITB obejmują szerszy zakres wyrobów.

---

Instytut Techniki Budowlanej, jako niezależna strona trzecia, może wydać certyfikat świadczący o spełnianiu przez wyrób kompleksowego zestawu kryteriów, dający prawo do umieszczania na wyrobie lub jego opakowaniu oznakowania EKO-ITB i wykorzystywania go w celach marketingowych. Producenci wyrobów nie objętych dotychczas przyjętymi kryteriami mogą wziąć udział w procesie opracowywania nowych kryteriów. Dzięki temu mają szansę na rozszerzenie swojej wiedzy w zakresie środowiskowych aspektów prowadzonej działalności, a także na wcześniejsze dostosowanie jej do nowych wymagań polityk Unii Europejskiej w zakresie ochrony środowiska. Co więcej, mogą uczestniczyć w kształtowaniu „dobrych praktyk środowiskowych” w interesującym ich obszarze.

EPD

INFORMATOR

KONTAKT